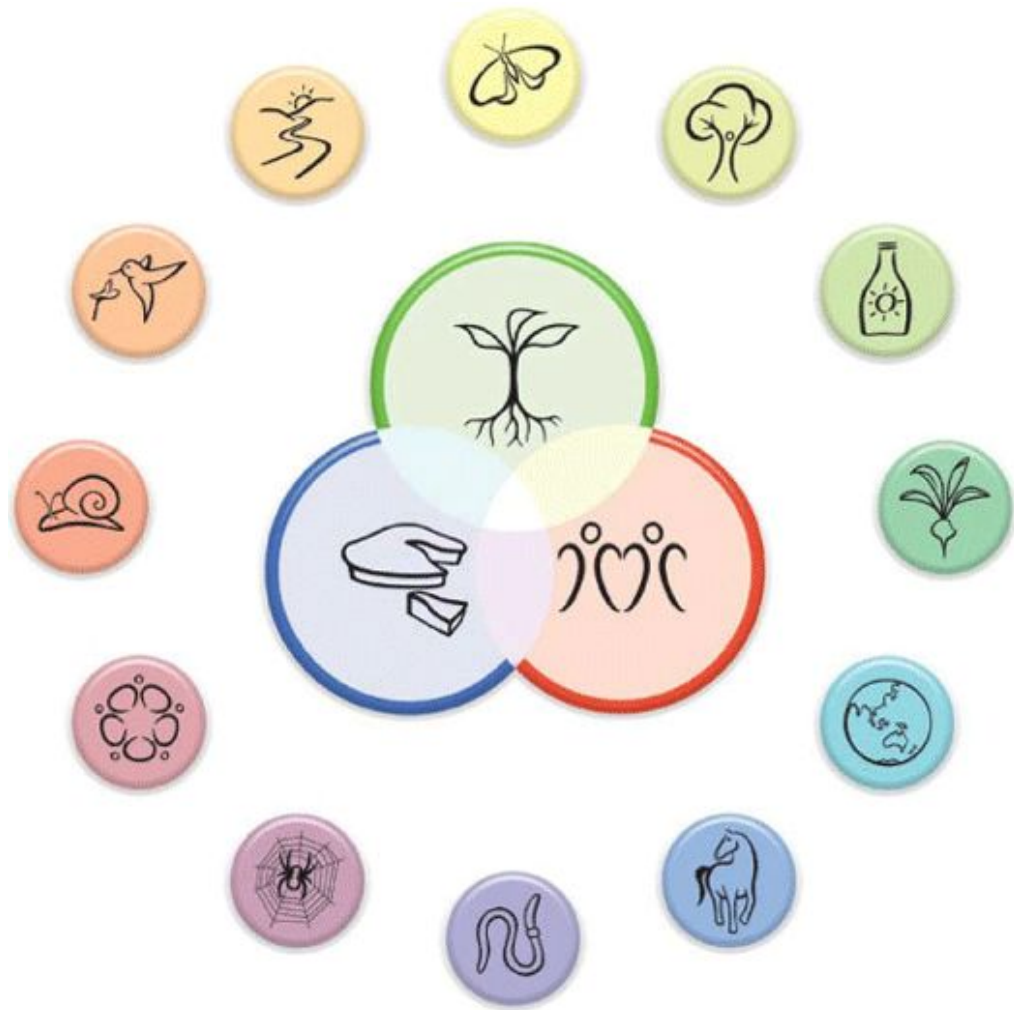


La Récolte du jour

Amap Départementale



La Permaculture

De « **l'agriculture permanente** », le mouvement de **permaculture** s'est étoffé en véritable recherche vers une « **culture permanente** »... Culture permanente vers laquelle il est impossible de tendre, sans développer particulièrement deux des trois **éthiques** fondatrices, « **Être attentif à l'humain** », ainsi que « **Créer l'abondance, prendre son juste besoin et redistribuer les surplus.** »

En pratique, « **être attentif à l'humain** » signifie ***être attentif d'abord à soi-même et à ses besoins primaires, pour pouvoir ensuite être attentif aux autres, aux relations que nous établissons avec eux puis par extension, à la communauté.***

C'est ce qui nous amène au concept de:

« permaculture humaine »

Une fois que nos besoins de nous loger, de nous vêtir et de nous abriter sont remplis durablement, vient dans la logique, celui de prendre soin de soi, de sociabiliser et faire ensemble de manière durable...

C'est pour cela que nous agissons ensemble.....

De la graine à l'assiette

En 6 étapes pour agir pour planète:

Pas de pesticides

Des graines anciennes en libre échange

De la biodynamie en Roussillon

La diversité en maraîchage sol vivant

La vente directe

La consom'action en Amap

Les pesticides envahissent tous les secteurs de notre environnement, y compris domestique.

Afin de contribuer à les éliminer de notre quotidien le « Collectif Alternatives aux Pesticides » s'est fixé comme objectif d'informer sur les risques que représentent ces produits toxiques pour la santé et promouvoir des solutions alternatives à leur utilisation.

Ouvert à tous, il est à ce jour composé d'une quinzaine d'associations et de particuliers.

Il agit en partenariat avec différents partenaires, institutionnels ou associatifs.

Parmi ces actions une enquête départementale sur les pratiques phytosanitaires des communes.

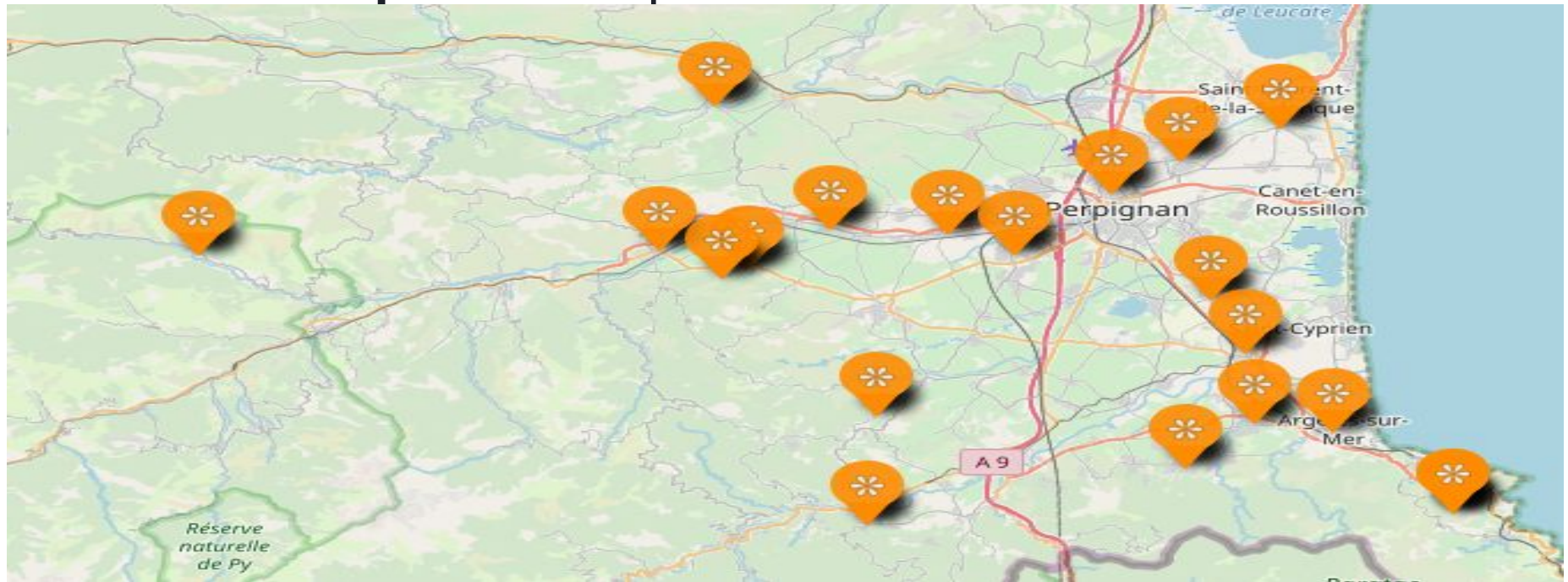
En novembre 2013, participation au colloque sur la maladie de Parkinson à Perpignan.

Si vous souhaitez être plus complètement informé sur nos actions,

**le « Collectif Alternatives aux Pesticides 66 »,
vous invite à consulter son site d'information sur les pesticide**

www.cap66.net

Ramène Ta Graine est une association qui a pour but de partager des informations environnementales et sociales, autour du jardin solidaire et du partage pour les 19 **Graineothèques** du 66 poursuivre l'aventure c'est bien.



Biodynamie en Roussillon

L'association a pris un virage de modernisation et une envie de recherche grâce à l'appui de spécialiste tel que Dr Meisner. De nombreuses formations verront le jour cette année.

Dans un autre temps il a été voté la volonté d'acquérir du matériel de dynamisation et d'épendage le rendre mobil afin d'aider la transition d'agriculteurs ou porteurs de projet vers la biodynamie.

L'année 2019 s'annonce extraordinaire.

N'hésitez pas à rejoindre cette belle aventure.

Maraîchage en sol vivant

L'objectif de ce groupe est de partager des techniques, astuces, matériels etc concernant le MSV. Que vous soyez déjà maraicher, ou que vous pensez le devenir, que vous soyez déjà en "Sol Vivant" ou que vous envisagiez d'y passer, soyez les bienvenue.

Les 2 règles d'or du MSV sont :

- Le sol est toujours couvert**
- Le sol n'est jamais travaillé en dessous de 15 cm de la surface**



Création d'un collectif a Prades

Cap66

Ramène ta graine

Biodynamie en Roussillon

Maraichage en sol vivant



**Maraîchage
Sol Vivant**



Présentation de l'évolution du projet:



Larecoltedujour.fr

Création du projet en MARS 2014

(Bts Responsable d'exploitation Bio)

**Vente de produits bio a domicile et AMAP en
Permaculture**

La permaculture en tunnel
L oignon rouge et les
associations
Liées a sa production



Bonjour je me nome Robin Dengreville

Après mon expérience professionnelle

**De Responsable de magasin en
concession poids lourds**



Je me suis remis en question....

**Après une longue
réflexion ...**

**J'ai décider de produire
du bio.**

CULTURE ET VENTE DIRECT

La culture de l'oignon est très rentable

C'est un produit départemental
Il apporte la désinfection de ma terre



- Ma vente direct
- 1. Marche et bio-coop
- 2. Livraison a domicile
- 3. Site internet
- 4. Amap bio
 - Perbiocatalan
 - Dengreville
 - Robin
- 07.81.15.23.27

La Permaculture est tout d'abord une philosophie de changement lent de nos sociétés.

Ensuite la permaculture s'applique par une science qui s'inspire de notre intuition, de l'observation de la nature et de la tentative de sa reproduction dans le fonctionnement de nos activités humaines.



.SOMMAIRE.

"L'homme peut porter à son maximum la stabilité économique et social en s'éloignant autant qu'il peut de la monoculture de grandes étendues de terrain, de façon à porter à son maximum la complexité des chaînes alimentaires"



- I. Remerciements
- II. Donnée économique
- III. Cout de production
- IV. Culture
- V. Permaculture sous serre
- VI. Paillage filao
- VII. Les auxiliaires
- VIII. Les associations
- IX. Problématique
- X. conclusion

Gaëtan
CAILLEAU

REMERCIEMENTS

JE REMERCIE TOUT LE PERSONNEL DU CNF DE THEZA ET MES COLLEGUES STAGIAIRES QUI ON PARTAGER LEURS TEMPS LEURS EFFORTS AINSI QUE LEUR SAVOIR.

CECI MA PERMIS D ACQUERIR LES CONAISSANCES ESSENTIEL A LA CULTURE EN GENERALE.

MES CHOIX SE SONT VITE ORIENTE VERS LA PERMACULTURE CE QUI ME PERMET AUJOURD HUI DE VOUS PARLER DES ASSOCIATIONS DE PLANTES.VEGETAUX COMESTIBLES OU NON QUI VIVENT AVEC LES OIGNONS.



CNF THEZA 2014/2015 RESPONSABLE
SERRISTE BIO



L oignon rouge



**TABLEAU 15 JOURS DE
RECOLTE**

Date	Qt Récoltée	Déchets	Qt Condi	Prix de revie	marge	Prix de vente	qt v direct	amap bio
1	100	34	66	1,4	55	2,2	56	10
2	123	52	71	1,2	55	2,2	45	36
3	23	1	22	1,3	55	2,2	12	46
4	54	32	22	1,3	55	2,2	12	56
5	65	21	44	1,3	55	2,2	32	68
6	167	3	164	1,3	55	2,2	134	98
7	261	43	218	1,3	55	2,2	214	102
8	234	53	181	1,3	55	2,2	156	127
9	123	54	69	1,4	55	2,17	54	142
10	234	23	211	1,4	55	2,17	256	97
11	345	46	299	1,4	55	2,17	300	96
12	456	54	402	1,4	55	2,17	456	42
13	432	64	368	1,5	55	2,5	321	89
14	321	32	289	1,5	55	2,5	345	33
15	325	12	313	1,5	55	2,5	295	51
	3263	524	2739	1,36666667			2688	1093
						Total ventes amap euros:		2186
						Total de production :		2739
						Total des ve d direct:		2688
						Total ve direct euros:		3720,22
						achat total € 1,3666*3500plants=4783,31euros		
						pv vente bamap bio euro		2
						ventes total		5906,22 euros

Données économiques d'une rotation

- **Produits**



Ail	gain	1015.65	Euros
Aneth	gain	1986.45	Euros
Betterave	gain	1235.75	Euros
Carotte	gain	1216.15	Euros
Concombre	gain	1862.85	Euros
Fraisier	gain	1996.63	Euros
Laitue	gain	2300.78	Euros
Tomate	gain	1100.86	Euros
Navets	gain	996.36	Euros
Piments	gain	876.52	Euros
Courgettes	gain	682.11	Euros
Oignons rouges	gain	1122.91	Euros

**TOTAL DES GAINS
NET 35791.02 EUROS**

COUT DE PRODUCTION

Etalage

compost cout 800 euros 70h*11euros
net 770 EUROS

Solarisation 35h*11euros net 385
EUROS

Paillage aiguille filao 90h*11 euros net
990 EUROS

Préparation butes 120h*11 euros net
1320 EUROS

Mise en place insectes 3h*11 euros net
33 EUROS

Plantation 95h*11 euros net
1045 EUROS

Mise en place du tunnel 8*50 18h*11
euros net 198 EUROS

Arrosage goutte a goutte
1000euros a 3niveau

8h*11 euros net 88 EUROS

Investissements fleurs, plantes
aromatiques, semis, plants
3523 EUROS

Cout total investissement

13652 EUROS

CNF THEZA 2014/2015 RESPONSABLE
SERRISTE BIO





culture



L'oignon reste une culture exigeante.

Elle nécessite un sol **pas trop limoneux**, avec une rotation minimale de **5 ans**, mais l'idéal reste **7 ans**.

C'est une plante qui n'aime **pas les terres riches**.

Si l'emplacement a déjà été fertilisé lors de la culture précédente, ne rien apporter de plus.

Si la terre est (très) pauvre, enfouir un petit peu de **compost** bien décomposé plusieurs semaines avant de planter.

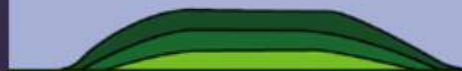
Attention, trop frais il peut faire pourrir les bulbes.



La permaculture sous serre

Trois versions de buttes en lasagne

Butte A



Compost 8cm
Matériaux bruns fins 8cm
Matériaux verts 8cm
Tonte d'herbe 2cm
Cartons 2cm

Butte B



Compost 6cm
Lombricompost 5cm
Matériaux bruns fins 8cm
Matériaux verts 8cm
Charbon pillé
Matériaux bruns grossiers 8cm
Tonte d'herbe 2cm
Cartons 2cm

Butte C



Compost 6cm
Lombricompost 5cm
Matériaux bruns fins 5cm
Matériaux verts 5cm
Matériaux bruns + charbon 5cm
Matériaux verts 5cm
Charbon pillé
Fumier avec vers de compost 8cm
Tonte d'herbe 2cm
Cartons 2cm

Paillage de filao

Allée en paille



BIENVENUE

filao

○ Famille : Casuarinacées

Présentation :

Le feuillage de ce grand arbre élancé . les cônes qui suivent leurs fleurs font penser à tort qu'il fait partie des conifères.

Venu d'Australie, d'Océanie et d'Asie du sud-est, il est aujourd'hui commun aux Antilles.

Sur l'île de la Réunion les plages sans filao sont rares, ce dernier ayant servi à en fixer le sable. Il s'y est même naturalisé et colonisé les récentes coulées de laves du Sud-est. En revanche, cette espèce ne se rencontre que dans les Bas de l'île. Pour en limiter l'érosion. Les filaoas sont planté en libres, en groupes en alignements (avec des espaces de 5 m) ; Ils peuvent être maintenus en haies même très basse (1m) ; leur densité augmente alors à un plant au mètre .



AUXILIAIRES

insectes

Mise en place de colonies

Lâchers classiques

Familles d insectes pollinisateurs

**Diptères(syrphes),lépidoptères ,
hyménoptères (dont l abeille)**

**et coléoptères(les plus nombreux 10000 en
France)**

Environnements

Action de la pollinisation

**80% des plantes a fleurs sont pollinisées par les
insectes, dont 35% de plantes alimentaires**

Supports

Haies

Enherbement

bandes fleuries

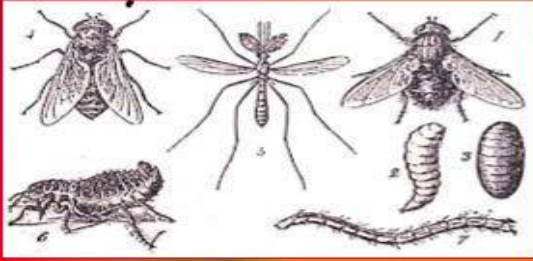
Nichoirs

Plantes relais

Plantes élevage

P C Pyrale du maïs

Vigne Acariens



Pourquoi?

Les ASSOCIATIONS

D auxiliaires ainsi que les fleurs primaires
et plantes aromatiques

Familles d insectes pollinisateurs
Diptères(syrphes),lépidoptères ,
hyménoptères dont l abeille et coléoptères



SALAD
E

piment

aneth

fraisier

Les couleurs de ma culture

Association

Les saisons passent et l arc en ciel se renouvèle.....

concombre

radis

Tomates

betterave

carottes

NAVETS

courgette

problématique

La permaculture est en mesure de fournir une production à haute valeur ajoutée potentielle (encore plus que le bio).

Mais il va falloir un investissement long et soutenu auprès de la clientèle pour valoriser cet avantage (faire connaître, expliquer, créer de la confiance...). J'ai choisi de vendre mes produits aussi dans les lieux les plus ULTRA-BIO.



conclusion

La diversité des productions dans la nature permet un équilibre parfait merci mère nature



Mars 2015 Start'up Weekend Perpignan



54 Heures de
travail...

Un film
explicatif...

les objectifs

La Récolte du jour en 2019 c'est Larecoltedujour.org

Chemin faisant d'une jeune pousse de l'économie sociale et solidaire Catalane...

— — —
Fruit d'une petite graine semée lors du premier Startup Week-End de Perpignan (mars 2015).

L'objectif de l'AMAP naissante La Récolte Du Jour est de mettre en relation des Producteurs Locaux engagés dans une démarche de qualité et d'agriculture biologique respectueuse de l'environnement avec des Consom'Acteurs de proximité...

La Récolte Du Jour organise localement la récolte et la distribution des produits issus de l'agriculture Bio de proximité et facilite la mise en place de relations saines, équitables, solidaires et conviviales, entre les différents acteurs de l'AMAP.

L'AMAP est un type d'association originale destinée à favoriser le maintien et l'essor d'une agriculture paysanne.

— — —

Elle est souvent constituée en association Loi 1901.

L'idée principale d'une AMAP est de faciliter et organiser la mise en relation entre des consommateurs d'un territoire et des producteurs locaux, engagés dans une démarche d'agriculture biologique saine et de qualité. L'AMAP intervient dans l'organisation des relations entre les partenaires et la distribution des produits tout en préservant une gestion saine et désintéressée. Elle ne participe pas directement à l'achat ou à la vente des denrées...

Vous aimez notre idée ? Parlez-en à vos ami.e.s !

**Livraison sur commande
des courses de la semaine.**

**COSMÉTIQUES EPICERIE FRUITS
L'HUILE LA VIANDE LE PAIN
LÉGUMES MIEL PLANTES VINS**

**Prix ABordables
(Prix producteurs)**

**Envoyez votre liste de courses à :
Larecoltedujour66@gmail.com**

**Pour la livraison stipuler :
L'heure
L'adresse de votre choix**



Larecoltedujour.org

**Association pour le
maintien de l'agriculture
biologique
Pyrénées-Orientales**

Les Producteurs



Dans les Pyrénées-Orientales.

Une diversité de produits.

Chaque producteur est un professionnel passionné par son métier.

Il est le garant d'une éthique.

Des modes de production naturels ou AB.

Le respect de l'environnement (faune et flore).

Un formateur aguerri aux pratiques d'agriculture biologique.

Les Consom'Acteurs

Prendre soin de son corps.

Une alimentation journalière.

Un régime adapté à chacun.

Une analyse des besoins.

Une amélioration garantie au bout de 3 semaines de

Consom'Action.

Vos envies sont à envoyer à cette adresse :

Larecoltedujour@66gmail.com.

Participez aux permacultures du département.



Une association l'Amap

Larecoltedujour.org

— — —
qui regroupe les Amaps et

Producteurs du département.

Slogan:

Créer Votre Amap locale.

Rejoignez Votre Amap locale



À propos de la structure

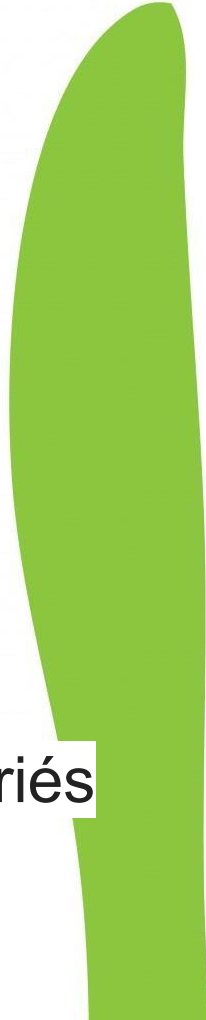
Les différents cercles:

- 1er Cercle l'Éthique (Fondateurs et statuts (Le bureau))
- 2eme Cercle les salariées de l'amap.
- 3eme Cercle Amap Locales (territoires communaux).
- 4eme Cercle les bénéficiaires (Producteurs & Consom'Acteurs)
- 5eme Cercle les soutiens (Investisseurs)

les 5 cercles



l'Éthique



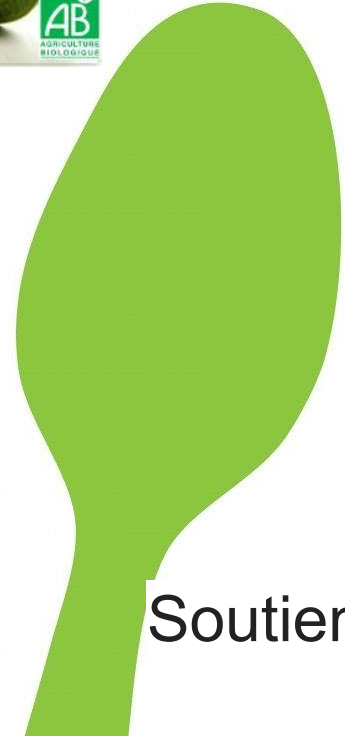
Salariés



Producteurs
Consom'Acteurs



Amap
Locales



Soutiens

1er cercle l'Éthique (Fondateurs et statuts (Le bureau))

Contribution 5€ / Mois Mini

Respect des valeurs de l'AMAP.

Contrôle et validation.

Des procédures et diverses et questions de chacun.

Réunion communale. Mise en place du calendrier 2019

Marketing Confondu décisions numérique presse radio.

Développement horizontale de la structure.

Création d'un centre de formation en msv?

Travaillez avec Cap66 Ramène ta graine Biodynamie en roussillon.

Voir Gérard Llorca André Trives et Patrice Borgogno

Travaillez avec d'autres Structures comme O'Vrac et Alternatiba66



2eme Cercle les salariées de l'ama.

Contribution 5€ / Mois Mini

— — —

Vendeurs à domicile et sur exploitations. Contrat d'accompagnement pour l'emploi

Consultants chez les producteurs. AMAP relationnel communication marketing

Consultants sur les permacultures communales. Intervenants extérieur

Responsable d'exploitation communale en msv. Contrat d'accompagnement pour l'emploi



3eme cercle Amap Locales (les territoires)

Créer votre Amap près de chez vous.

Un Outil: Prix a définir

Kit de création simple et efficace.

1ere création d'un bureau

2eme recherche d'une friche avec la mairie pour les ateliers (l'exploitation communale doté d'un responsable salarié en culture Msv)

3eme recherche de producteurs proches

4eme réunion communale des futurs bénéficiaires (Consom'acteurs & Producteurs)

5eme Signature des différentes parties après un vote de constitution.

6eme entrée sur larecoltedujour.org

Rejoignez une Amap près de chez vous.

Prix a définir pour les amaps existantes pour entrer sur Larecoltedujour.org



4eme cercle les bénéficiaires

Cons'amateurs: 10€ / Mois le panier solidaire minimum

et pour tout public

Les commandes €.Commerce: *Manger Bien 100% des courses BIO locale*

Producteur.bio

Vin.catalan.bio

Livraisons:

A domicile travail associations

Chez le producteur

Sur l'exploitation communale

Le Consom'acteur est tenu de participer au bon déroulement de l'AMAP chaque semaine

En s'investissant par son travail:

Physique et/ou Numérique pour développer l'AMAP Larecoltedujour.org



4eme cercle les bénéficiaires

Les Producteurs:

— — —

Bénéficiaire des sites:

Larecoltedujour.org Amap Départementale 5€Mois

Producteur.bio €.commerce 5€Mois

Vin.catalan.bio €.commerce 5€Mois

Vendre la production 1er et 2eme choix.

Accueillir les Consom'acteurs

Dépôt et distribution sur place de l'ensemble des courses

Accueillir conférences,apéros, ateliers, repas,les balades et visites

Laisser le 3eme choix pour les paniers solidaires.



5eme cercle les soutiens (Investisseurs)

— — —

5€ par mois soit 60€ par an pour tous minimum.



Objet principal: Maintenir l'agriculture Paysanne.

Moyens d'actions.

— — —

Développement d'une plateforme:

Larecoltedujour.org

Vente de produits €-commerce

Producteur.bio

Vin.catalan.bio

Les plus offerts par l'association.(Amap)

Des conférences,apéros, ateliers, repas,les courses a domicile, balades et visites de producteurs.

